



Aleph Monitor – beta testování na ČVUT

Martin Vojnar
Ústav výpočetní techniky UK

SUAleph, VUT Brno, 24.-25. října 2005

Aleph Monitor

- přídavný modul pro ALEPH 500 od verze 16
- nástroj pro systémovou kontrolu a dohled nad správným fungováním ALEPH 500
- založeno na www rozhraní a mechanismu včasných varování
- v červenci a srpnu proběhlo beta testování ve spolupráci s knihovnou ČVUT (P. Vandrovec)
- ukázka demo serveru napojeného na server ČVUT

Aleph Monitor - proces betatestování

- instalaci a konfiguraci provedl Ex Libris
- formou videokonference proběhlo základní školení
- v průběhu dvou měsíců P. Vandrovec ve spolupráci s ÚVT testoval jednotlivé vlastnosti
- získané poznatky (chyby, nedostatky, požadavky na změnu nebo rozšíření funkčnosti) byly hlášeny do Ex Libris
- formou videokonference proběhlo závěrečné hodnocení

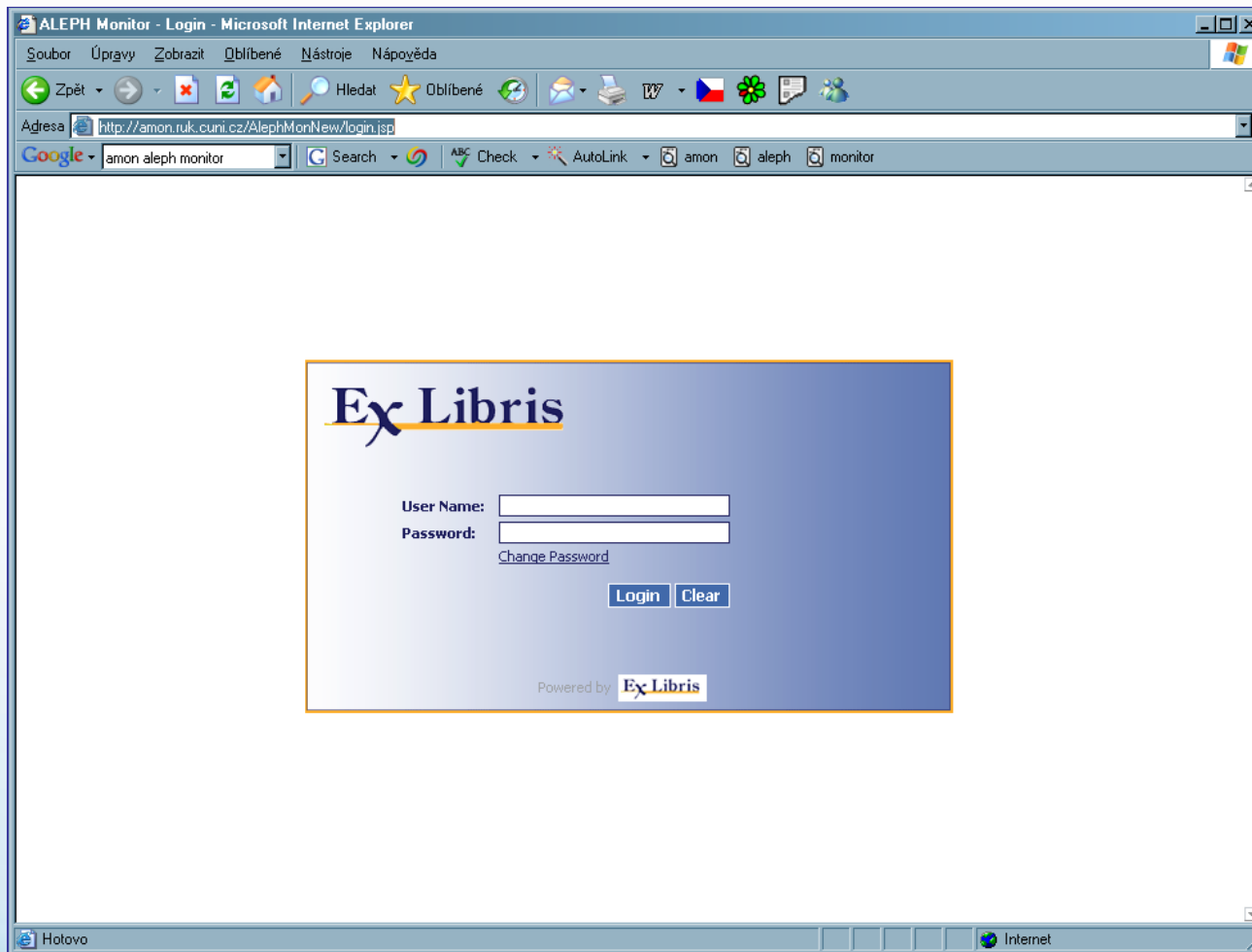
Aleph Monitor - z průběhu betatestování

- Aleph Monitor byl napojen přímo na báze ČVUT (ostré i testovací)
- změnou v nastavení testovacíchází byla ověřována zpětná vazba chování Aleph Monitoru a posílání příslušných zpráv příjemci
- kategorie uživatelů:
 - správce Aleph Monitoru (celý web)
 - uživatel Aleph Monitoru (pouze část webu)
 - příjemce zpráv Aleph monitoru (pouze příjem zpráv: email/SMS)

Aleph Monitor - výsledek betatestování

- diskutované nové funkce ve verzi 2:
 - databáze historie událostí
 - zasílání zprávy v případě, že dojde k ukončení chybového stavu
 - grafy a analýza chybových událostí
 - podpora speciálních znaků v odesílaných zprávách
 - rozšíření prostředků pro formátování textů posílaných ve zprávách

Aleph Monitor - ukázka





Dotazy ?

Martin Vojnar
Ústav výpočetní techniky UK

SUAleph, VUT Brno, 24.-25. října 2005